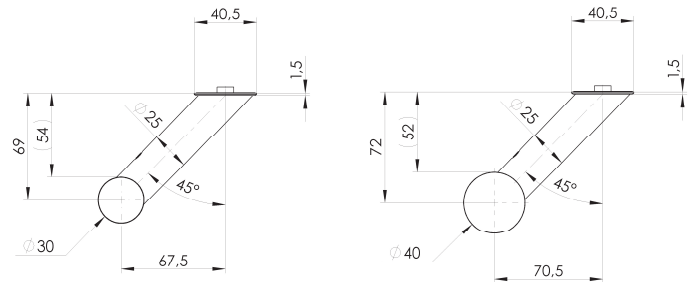
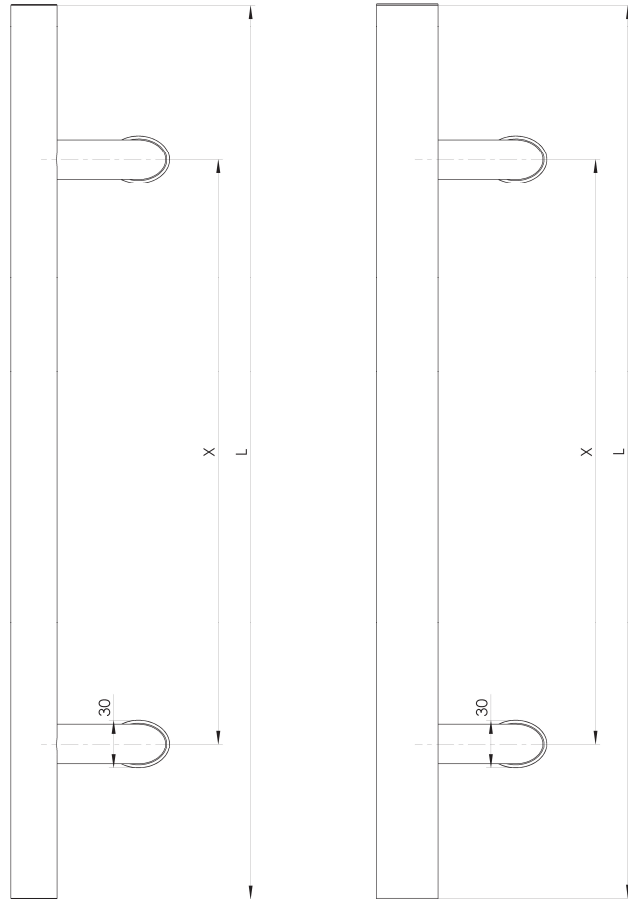
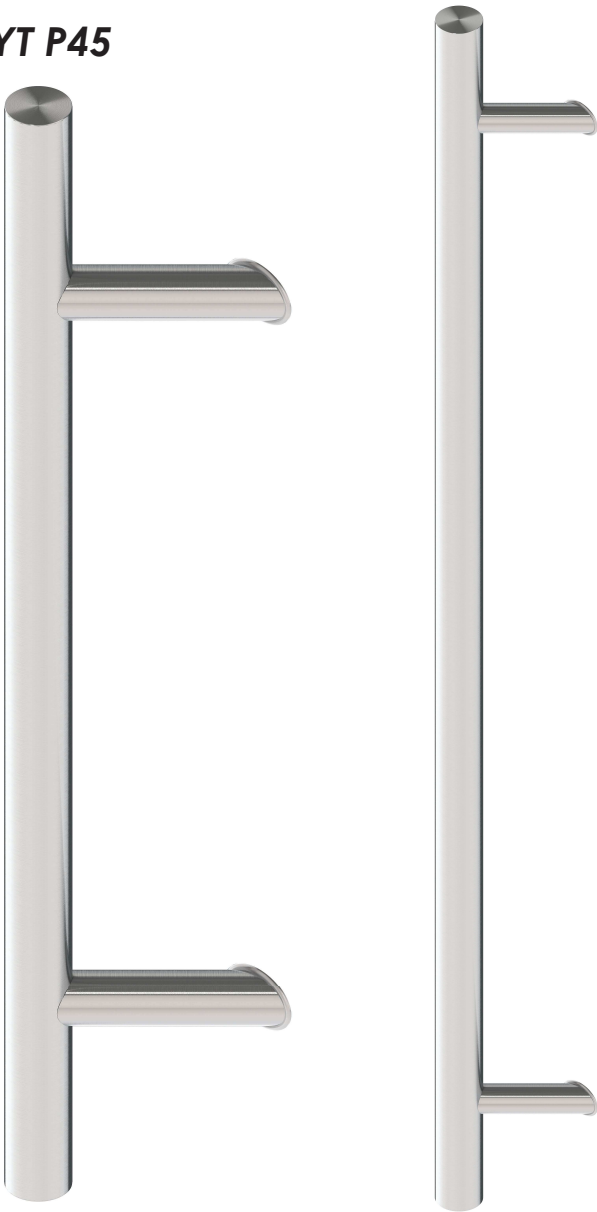


# UCHWYTY / SERIA P

## UCHWYT P45



### MATERIAŁ UCHWYTÓW

### PROFIL UCHWYTU

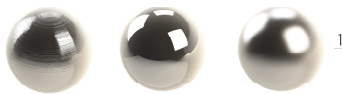


STAL NIERDZEWNA  
304

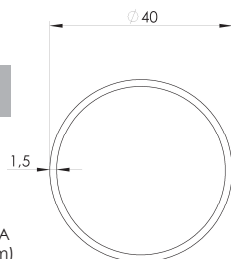
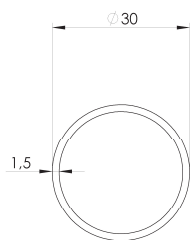


STAL NIERDZEWNA  
316

### POWIERZCHNIA STALI



SZLIFOWANA (DOMYŚLNA) POLEROWANA PIASKOWANA (max 1000mm)



### KOD UCHWYTU

### DŁUGOŚĆ L

### ROZSTAW X

### Ø30

### Ø40

KOD UCHWYTU	DŁUGOŚĆ L	ROZSTAW X	Ø30		Ø40	
			304	316	304	316
P45 300 x 200	300	200	✓	•	•	•
P45 400 x 200	400	200	✓	•	•	•
P45 500 x 300	500	300	✓	•	•	•
P45 580 x 380	580	380	✓	•	•	•
P45 600 x 400	600	400	✓	✓	•	•
P45 800 x 600	800	600	✓	✓	•	•
P45 1000 x 800	1000	800	✓	✓	•	•
P45 1200 x 1000	1200	1000	✓	•	✓	•
P45 1400 x 1200	1400	1200	✓	•	✓	•
P45 1600 x 1200	1600	1200	✓	•	✓	✓
P45 1800 x 1300	1800	1300	✓	•	✓	•
P45 2000 x 1800	2000	1800	○	○	✓	✓
P45 2200 x 2000	2200	2000	○	○	✓	✓
P45 L x X	150 - 1600	max 1500	•	•	•	•
P45 L x X	1601 - 2600	max 2300	○	○	•	•

- ✓ - produkt standardowy
- - produkt na specjalne, indywidualne zamówienie
- - produkt niedostępny

