

Návod na seřízení

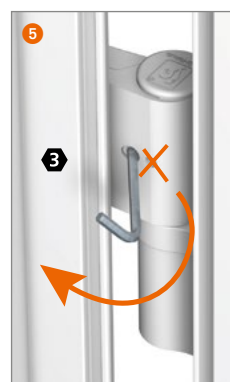
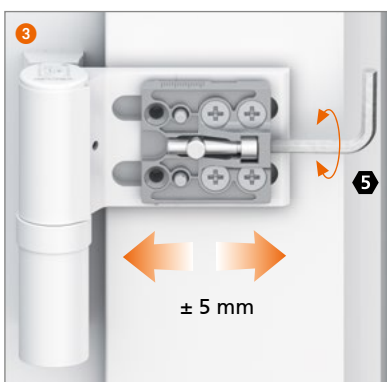
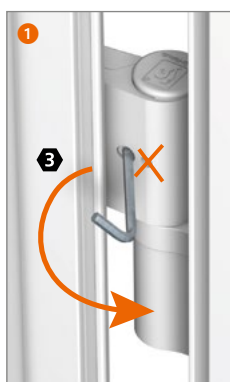
Seřízení závěsů smí provádět jen vyškolená osoba.

Seřízení přtlaku na těsnění

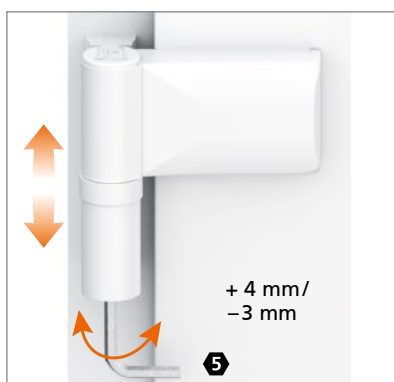


V celém rozsahu přesazení plus rezerva $\pm 0,5$ mm.

Seřízení ve vodorovném směru



Seřízení ve svislém směru



Upozornění:
křídlo má nést spodní závěs, seřízení ostatních závěsů tomu přispóbt.



Kluzná vložka je bezúdržbového plastu s příměsí teflonu
– v žádném případě ji nemažte!

 **Dr. Hahn**[®]
ZÁVĚSY. MADE IN GERMANY.



Dr. Hahn GmbH & Co. KG

Trompeterallee 162 – 170 · D-41189 Mönchengladbach
Postfach 400109 · D-41181 Mönchengladbach
Phone +49(0)2166/954-3 · E-Mail: prodej@dr-hahn.cz
www.dr-hahn.eu